

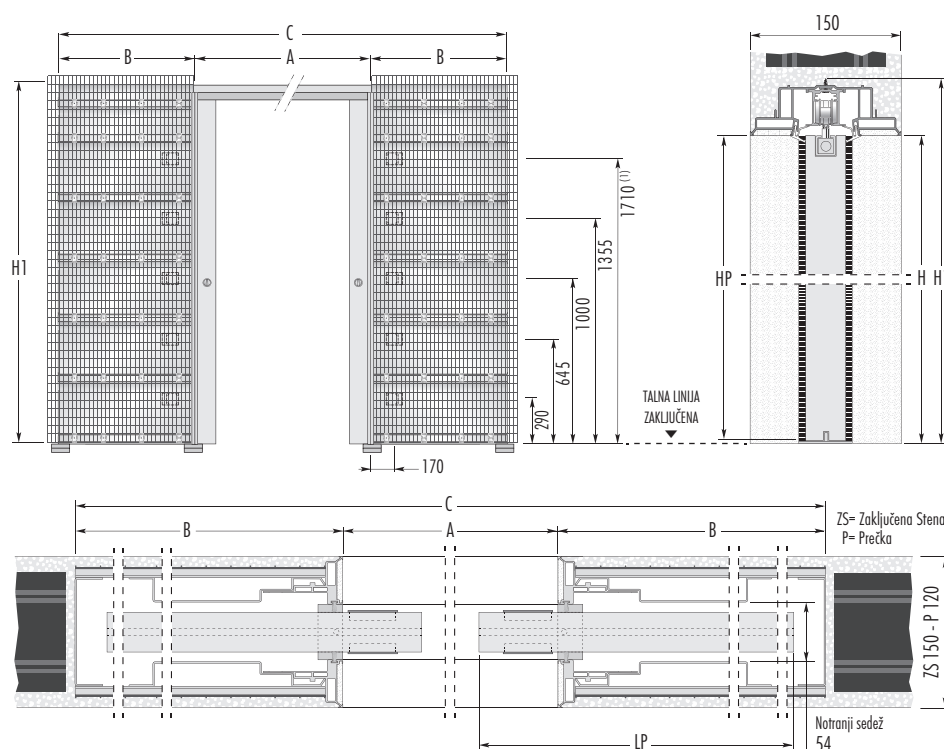
# SYNTHESIS® LUCE dvokrilna

## Omet



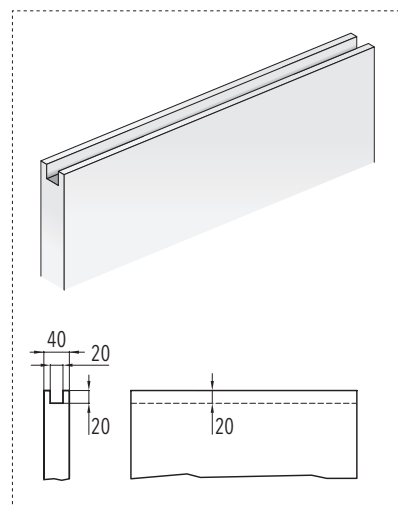
### Drnsni sistemi za dvokrilna vrata

Podboj za dvokrilna vrata brez zaključne obdelave in prirejen za napeljave SYNTHESIS® LUCE zajema širok spekter zmogljivosti, ki združuje estetiko in uporabnost. Popolnoma se vključuje v steno in vrata skrije pogledu, prirejen je za namestitvev električne napeljave. V različici z dvojnimi krilom je mogoče uporabiti do 20 električnih doz (5 na eni strani in 5 na drugi strani vsakega krila). Na voljo za omet ali mavčne plošče, debelina zaključene stene 150 mm.



### OPOZORILO

Vratno krilo za SYNTHESIS® LUCE mora imeti predpripravo za nosilce, kot je to prikazano na sliki (predpriprava ni možna za steklena vrata).



VGRADNI PODBOJ ZIDANA STENA			VRATNO KRILLO*		OPOMBA
DIMENZIJA PREHODA	ZUNANJA MERA PODBOJA		LP	HP	
A x H	B	C x H1			
1200 x 2000/2100	737	2660 x 2060/2160	615÷635	1992/2092	<p><b>Nestandardne mere:</b> na voljo so tudi podboji različnih širin od 1200 mm do 2600 mm in višin od 1000 mm do 2700 mm (vmesne mere v korakih po 100 mm v širino in po 50 mm v višino).</p> <p>Za vmesne mere po širini (npr. A= 1300 mm) se mora krilo vrat izdelati po meri.</p> <ul style="list-style-type: none"> <li>▶ Mera odprtine A se zmanjša za 14 mm.</li> <li>▶ Serijsko prirejen na obeh straneh in na obeh zabojnikih.</li> <li>▶ Svetujemo vgradnjo krila vrat debeline največ 40 mm (vključno z morebitnim okvirjem stekla).</li> <li>▶ Za debelino končane stene 150 mm uporabite predelno steno debeline 120 mm.</li> <li>▶ Standardna nosilnost je 100 kg.</li> <li>▶ (1) Predpriprava za napeljave ni predvidena za višino H 2000 mm.</li> </ul> <p>* Navedene mere se nanašajo na lesena krila vrat.</p>
1400 x 2000/2100	837	3060 x 2060/2160	715÷735	1992/2092	
1600 x 2000/2100	937	3460 x 2060/2160	815÷835	1992/2092	
1800 x 2000/2100	1037	3860 x 2060/2160	915÷935	1992/2092	
2000 x 2000/2100	1137	4260 x 2060/2160	1015÷1035	1992/2092	

Mere so podane v mm

### ZELO POMEMBNO

Zaradi same proizvodnje in varnostnih razlogov, Eclipse priporoča, da vratno krilo gleda iz podboja za 80 mm.

- ▶ Če je potrebno, se zaustavljalet vrat lahko nastavi, da spremenimo prehod A
- ▶ Da se vrata popolnoma skrijejo, je potrebno vratno krilo poreskati po celotni dolžini
- ▶ Za pritrditev talnega vodila je potrebno imeti prostor dimenzij: 7x15 mm

### PRIBOR

- Vitro:** adapter za v celoti steklena vrata z obrobo iz nerjavnega jekla in dodatki za nasprotni pokončni profil ter s PVC prevlečena vodila za barvanje, glejte str. 80
- Zaščitni profil:** varuje tekalna vodila pred morebitnim nabrekanjem zaradi vlage, glejte str. 78
- Synthesis® Zaključne Letve:** je inovativna ideja, zasnovana za urejanje vašega doma v elegantnem, modernem in minimalističnem stilu, glejte str. 46
- Eclipse BIAS™:** Mehko zapiranje za drsna vrata, popolnoma vgrajeno v vodilo, glej str. 81